



HD-LITE 全数字化测深仪

HD-LITE全数字化测深仪，融合了数字测深系统和计算机技术于一体。整套系统全部基于Windows7系统，内置中海达HiMAX测量软件，集控制、导航、数据采集和后处理于一体，采用测深软件自动控制测深，智能动态信号检测、识别和锁定跟踪，实时监测和控制测深全过程，保证了测深系统的高精度和可靠性。测深数据和图像可实时显示、存储、回放和打印。广泛适用于水文、勘察、航道、码头疏浚等行业的精密测量和水深数据记录。

A

稳定

- 集成超高配置工控机平台，采用Windows7操作系统

B

高效

- 内置Hi-MAX测深仪软件，集控制、数据采集、导航、后处理于一体
- 自动控制发射功率、增益及信号阈值，实现测深操作自动化

C

方便

- 内置蓝牙模块，实现同GNSS通讯无缆化

D

精确

- 水深模拟信号和数字信号叠加，快速精准判读水深

E

轻巧

- 15英寸高亮度液晶屏、重量仅5.8kg

技术参数

| 测深仪参数 | | 测深仪外观及工控电脑 | |
|--------|--|------------|-------------------|
| 工作频率 | 200kHz | CPU | 1.92GHz, 双核 |
| 测深范围 | 0.15~200m | 内存 | 2GB |
| 测深精度 | 0.01 m ± 0.1% | 硬盘 | 32GB SSD(可增加80GB) |
| 吃水范围 | 0~15m | 屏幕尺寸 | 15英寸 |
| 换能器开角 | 5° | USB接口 | 3 * USB2.0 |
| 声速范围 | 1370~1700m/s 分辨率1m/s | 操作系统 | Windows7 |
| 水深采样速率 | 最大30Hz | 通讯串口 | 3 * RS232 |
| 数据输出格式 | NMEA DBT, NMEA DBS, DESO 25, ODOM, 中海达 | 蓝牙接口 | 有 |
| 主机重量 | 5.8kg | VGA接口 | 1个 |
| 尺寸 | L440mm x W320mm xH110mm | 工作温度 | -10°C~55°C |
| 内置软件 | Hi-MAX测深仪软件 | 供电 | 10~30V DC或220V AC |

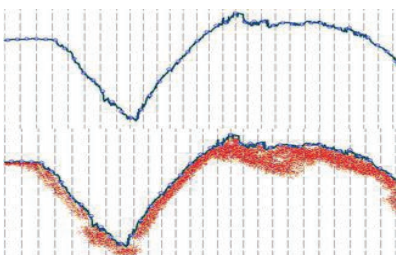
*所有的说明及数据以实物为准，最终解释权归中海达所有

软件

中海达新一代全数字测深仪加载了中海达HiMAX导航记录软件，软件功能强大，操作简便，使测深工作事半功倍。

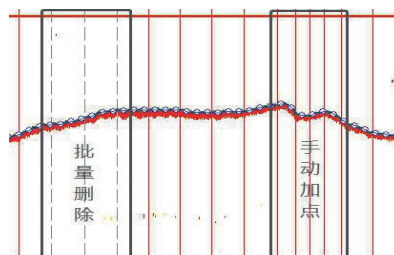
- 提供多种滤波功能，水深自动跟踪，减少内业处理时间
- 支持动态吃水改正、声速剖面改正、坐标改正
- 多种数据格式输出，用户亦可自定义数据格式输出
- 支持S57/S63格式海图导入，扩展为海图机使用

水深叠加



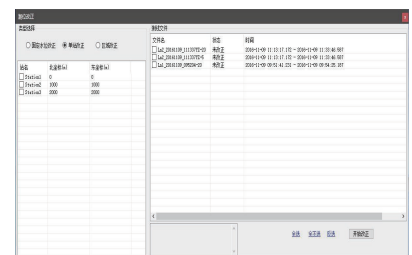
模拟水深和数字水深相互叠加，方便水深解读

深水加点



任意深水加点功能，方便地物特征点提取，支持批量删除和解状态滤波

潮位改正



支持单、多潮位自动改正和RTK验潮方式

